



### ALIGNMENT: DA LONDRA LA NUOVA COLLEZIONE TONI&GUY

TONI&GUY presenta la nuova collezione 2011/2012: ALIGNMENT. I nostri stylist si sono lasciati ispirare dal mondo della moda, della musica, dell'arte e della street culture, enfatizzando texture e forme per dare risalto all'espressività, attraverso un tocco high fashion e futuristico adatto ad ogni lunghezza e ad ogni viso, sia femminile che maschile. Scopri con noi i 10 tagli e colori della nuova collezione TONI&GUY.

Milano, 11 ottobre 2011

**ALIGNMENT**, questo è il nome della nuova collezione uomo e donna di TONI&GUY direttamente dalle passerelle di London Fashion Week. TONI&GUY traduce per i propri clienti le ispirazioni provenienti dal mondo della moda, della musica, dell'arte e della street culture, attraverso un approccio definibile "old meets new", per assicurare una "feel good experience" d'eccezione presso ogni salone.

**Versatilità, funzionalità, individualità e stile "su misura" sono le parole chiave per la stagione in corso: tagli, forme e colori che si presentano sempre più in sintonia (alignment) tra di loro per enfatizzare l'espressione personale.**

Come sulle passerelle autunno/inverno di Betty Jackson, i capelli abbracciano il loro movimento naturale, texture e finishing enfatizzano naturalità e semplicità, fino anche a risultare scompigliati. Le tendenze di stagione si traducono in capelli sani e molto femminili, siano essi lunghi o corti, lisci o mossi, come per la top model Karen Elson: texture ottimizzate per ottenere un effetto estremamente moderno, versatile e anti-forma, capelli in libertà fino ad assumere forte connotazioni del proprio stile personale.

La forza delicata dei colori prende il sopravvento, ispirandosi all'arte, all'architettura e al design dei tessuti, mantenendo però sempre un aspetto naturale. Si a toni pastello con colori sovrapposti e stratificati per creare nuove nuances: Rosa Mannequin, Naycer, Whisky Mist e Panache.

**La collezione ALIGNMENT è stata sviluppata con il supporto di Wella Professionals e comprende dieci proposte di stile, per donna e uomo, oltre a look book e DVD formativi.**

#### Donna

##### **BELIE**

**Taglio** – Naturale, eppure altamente raffinato, questo look prende ispirazione dalle passerelle di London Fashion Week: il taglio dalla precisione sartoriale crea uno stile puro e trasparente, adatto alle tendenze attuali grazie alla sua versatilità e malleabilità. Il sottofondo è forte e tagliente: il perfetto look per il nuovo decennio!

**Colore** – La tecnica dip-dye permette di creare sovrapposizioni di colori in maniera semplice ma progressiva. Le tavolozze di colori sono morbide, come ad esempio le tonalità del miele, e l'ispirazione prende spunto dalla tendenza colour-blocking. La sovrapposizione dei colori nella creazione della tonalità rosa Mannequin è stata usata per accentuare il dettaglio della zona interna – con radici estese in una tavolozza morbida di colori Honey Lust.

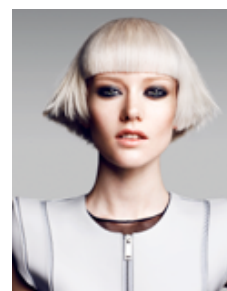
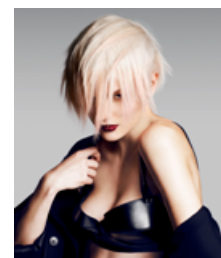
##### **NAYCER**

**Taglio** – Ispirato dalle passerelle autunno/inverno 2011 di Betty Jackson e dalla campagna primavera/estate di Chloe, in questo taglio i capelli abbracciano il movimento naturale e la texture attraverso una finitura "purista" dall'aspetto semplice. L'effetto è un finish scompigliato, vissuto e "dirty": una silhouette quasi statica che riproduce il look-and-feel di un'acconciatura realizzata senza l'utilizzo di alcun prodotto.

**Colore** – Il colore prende ispirazione dall'artista Christopher R.W. Nevinson e dalla sua opera pittorica "Bursting Shell". Viene utilizzata una tavolozza di toni Naycer per creare una "deriva" di colore ad effetto increspatura. Le tinte delle radici vengono allungate e si espandono sino a creare un blocco di colore ad effetto dominante.

##### **KIBOU**

**Taglio** – Questo taglio prende ispirazione della collezione primavera/estate 2011 di Balmain: la prima impressione è quella di un look molto fai-da-te, ma in realtà i dettagli sono eseguiti con precisione sartoriale. Anche la texture gioca su questa dualità – lo abbiamo visto anche alla





settimana della moda di Londra autunno/inverno 2011 – creando una sensazione di bagnato/asciutto nei capelli, con un focus sul movimento laterale dell'acconciatura.

**Colore** – L'ispirazione architettonica è fortissima e punta tutto sulla creazione di forme innovative – pensate al palazzo Citroën sugli Champs Elysees e alla sua facciata grafica in vetro. L'approccio è multiforme e disciplinato e si contrappone all'utilizzo neutro al colore visto sulle passerelle autunno/inverno 2011 di Chanel: qui vince l'ostentazione delicata del colore.

## SHARD

**Taglio** – L'icona di stile, punto di riferimento per questo taglio di moda, giocoso e versatile, è l'eccentrica e stravagante Isabella Blow. La forma è forte ed emula il taglio vigoroso ed energico di modelle come Kristina Salinovic, oltre a prendere spunto da diverse influenze architettoniche per la creazione di una forma strutturata che, all'apparenza, pare non rispondere alle regole della gravità.

**Colore** – Attraverso l'uso di forti sezioni geometriche e di colori audaci, viene ricreata una romantica sensazione gotico-chic, grazie anche all'utilizzo di una tavolozza di colori ispirati alla collezione autunno/inverno 2011 di Gucci. Il colore viene utilizzato attraverso un approccio non convenzionale, incorporando bordi perimetrali per un look di alta moda, eppure molto giocoso.

## AALTO

**Taglio** – L'ispirazione per questo taglio nasce dal lavoro del famoso architetto e designer finlandese Alvar Aalto e dal suo concetto di creazione di un'opera d'arte "totale" attraverso un approccio naturalistico e biologico. Altre fonti di ispirazione sono l'attrice svedese Britt Ekland e una delle modelle più famose del momento, Isabella Lukas. Questo look ha una grande influenza retrò, eppure è fortemente moderno, grazie ad una texture giovanile e da sogno.

**Colore** – Alvar Aalto e il suo concetto di creazione di un'opera d'arte "totale", hanno ispirato i nostri stylist a lavorare in maniera naturale per la creazione di un colore morbido e liquido, che integrasse la forma del taglio. Particolare attenzione è stata data alla tessitura e alle tecniche di tie-dye e dip-dyeing, per ricreare un'attitudine anti-conformista e l'illusione di capelli sempre bagnati.

## THE ELSON

**Taglio** – Karen Elson è il punto di riferimento di stile per questo taglio, insieme alla collezione Trussardi autunno/inverno 2011 e ai ricci visti nelle passerelle primavera/estate 2011 di Sonia Rikel. La texture viene ottimizzata per ottenere un effetto anti-forma: i capelli vengono gestiti in libertà fino ad assumere progressivamente la forte connotazione del ricciolo classico.

**Colore** – La cultura popolare trascende attraverso l'espressione del sé nello stile – il colore è unico e la texture varia grazie ai pivot e alle separazioni perimetrali che producono una sensazione di movimento nei capelli.

## VALOUR

**Taglio** – Questo taglio è ispirato al look di Linda Evangelista e della modella Britt Maren nelle campagne di Burberry e Calvin Klein. La vera enfasi viene posta sulla femminilità, indossata con flessibilità, evocando un feeling anni '70 nella forma.

**Colore** – L'ispirazione nasce dalla collezione primavera/estate 2011 di Christian Dior – il dettaglio delle stampe elaborate, le spalle larghe, le giacche e le gonne strette – e dai dipinti dell'espressionista Claude Monet, che utilizza il colore come espressione dei sentimenti e come dettaglio da aggiungere allo stile di vita e all'umore del look complessivo. Le tinte "elisir" riprendono drappaggi, sovrapposizioni e pieghe, che aggiungono movimento alla forma.

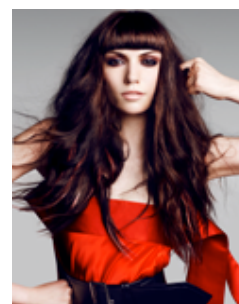
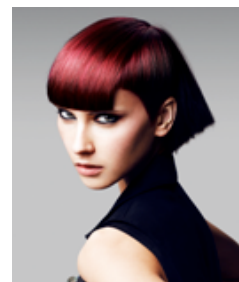
## DAKOTA

**Taglio** – Lo sguardo è saldamente rivolto all'inebriante mondo rock&roll degli anni '70 e alla ribellione adolescenziale ad esso collegata. Il mix di grunge fatto in casa e di glamour, la sovrapposizione di stili, le texture polverose e bagnate, non fanno altro che aggiungere ancora più fascino a questo look. Il taglio è ispirato dalle passerelle del passato e del presente, come l'influenza degli anni '70 che si respira nelle sfilate primavera/estate 2011 di John Paul Gaultier e nella campagna Chloe, con texture off-beat e liberamente ricreate.

**Colore** – L'ispirazione per il colore è stata tratta da Cherie Currie e Joan Jett (avete presente il film "The Runaways?"): componenti di una teenage rockband femminile nata a Los Angeles nel 1975, la loro storia è fatta di attitudine adolescenziale ribelle e puro talento. Il colore riprende una fusione di toni dal bianco Palla di Neve ai morbidi Whisky Mist e Panache, creando una liscia contrapposizione al biondo iconico, al tempo stesso sensuale e triviale.

## THE TONIC

**Taglio** – Questo taglio è influenzato dal designer londinese Tween e dalla sua collezione autunno/inverno 2011 dal titolo "soldati moderni". Il look militare "a spazzola" viene ripreso con



# TONI&GUY™

OFFICIAL SPONSOR

## LONDON FASHION WEEK



WWW.TONIANDGUY.IT



un occhio alla cultura mod anni '70, compresi i riferimenti a band icone di stile come The Specials e The Jam.

### **TOMAHAWK**

**Taglio** – Le decorazioni dei nativi americani hanno ispirato questo taglio “anti-forma”, insieme alle influenze contrastanti delle punk band anni '80, come i The Cult, e l'idolo degli anni '70 Keith Richards. Il taglio è frutto di un'ispirazione composta da una moltitudine di referenze musicali e ricrea un moderno revival rock look anni '70.



**Saloni TONI&GUY in Italia: Bergamo, Bologna, Como, Milano, Modica, Roma, Torino, Verona.**

### ***Per ulteriori informazioni:***

Baum – La Fabbrica della Comunicazione - Via Larga, 16 20122 Milano

Tel. 02 36705000 - Fax 02 36705004

**Stefania Scurati** [stefania.scurati@baum.it](mailto:stefania.scurati@baum.it)

TONI&GUY - Via Vincenzo Monti, 27 - 20123 Milano

Tel. 02 48027137 - Fax 02 4986651

**Charity Cheah** [charity.cheah@toniandguy.it](mailto:charity.cheah@toniandguy.it)

[www.toniandguy.it](http://www.toniandguy.it)

