

Silhouette

€ 2,50

BEAUTY&BODY

BELLEZZA
PIÙ LUCE
AL VISO CON
PRIMER
E CORRETTORI

CIGLIA EXTRA

SMALTI
FANTASY

PROFUMI
D'AUTORE

MODA
PELLICCE COLORATE
BIANCO ASSOLUTO
FIORI D'INVERNO

HAIR STYLE
VINCE IL CORTO

*tendenze
trucco*

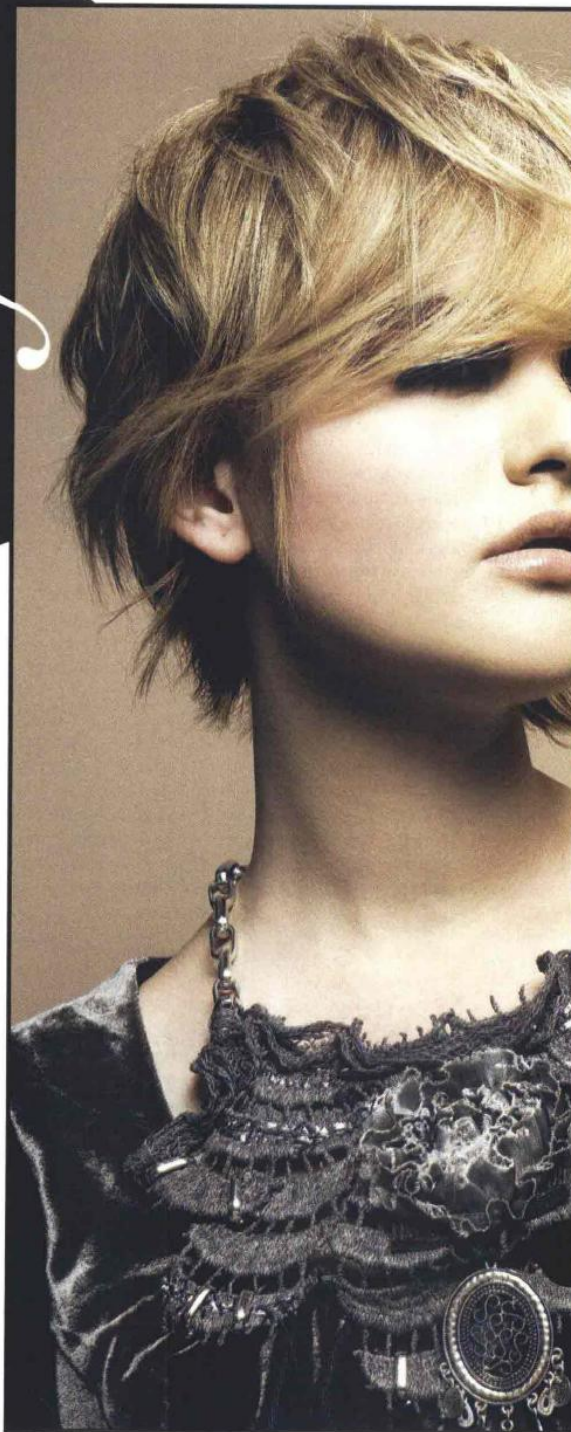
**LABBRA ROSSE
E SMOKY EYES**



Anno 6 - numero 2 - semestrale

t e n d e n z e

hair style



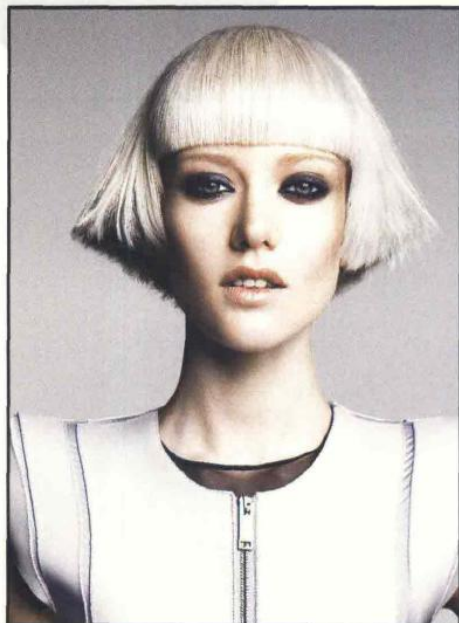
IN QUESTA STAGIONE
VINCE IL **CORTO**,
O IL **CORTO MEDIO**.
DALLA LINEA
MORBIDA, APPENA
SCALATA, OPPURE
GEOMETRICA E
DECISA

1.

t e n d e n z e

2 **Dettagli "sartoriali"**

Ispirazione architettonica e sartoriale per il taglio con frangia e lunghezze decise. Lo styling finale crea nell'acconciatura un duplice effetto, bagnato e asciutto, e un leggero movimento laterale, Toni&Guy.

**Eleganza scomposta**

Riga e frangia laterale per il taglio pieno, Essential Look by Schwarzkopf Professional. La linea classica appare scomposta grazie allo styling che regala un'aria più casuale e dinamica al look.

● Carré morbido

Non più linee nette ma nuove armonie di volumi e proporzioni caratterizzano il carré destrutturato, con scalatura morbida che accarezza il collo. Una proposta firmata da Art Hair Studios per Wella Professionals.

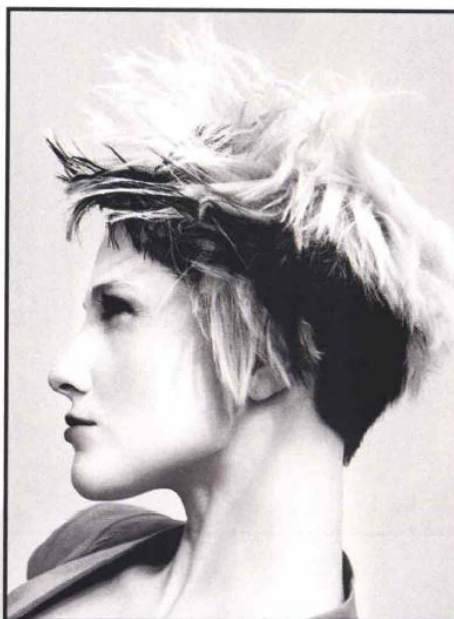
t e n d e n z e

Linea asimmetrica

Gioca con le sfumature del miele e del dorato il taglio "boule" proposto da Jean Louis David. Una linea rivisitata in una versione leggermente asimmetrica. La ciocca sul davanti è lasciata lunga e le punte sono sfilate per consentire versatilità al momento del finish.

1 Geometrie audaci

Forma strutturata per il taglio Toni&Guy giocoso e versatile che prende spunto da diverse influenze architettoniche senza apparentemente tener conto delle regole legate alla forza di gravità. La linea geometrica viene poi esaltata da una tavolozza di colori audaci utilizzati in modo non convenzionale, per un effetto gotico-chic.

**2 Colore e contrasti**

Dedicato a chi ama uno stile semplice e privo di fronzoli il taglio Essential Look by Schwarzkopf Professional. Un'acconciatura quasi futuristica, per la precisione della forma, per lo styling che sfida la gravità e il colore [anzi il bicolore] estremo.