



TONI&GUY
LONDON FASHION WEEK
SS15 TRENDS
STRAIGHT OFF
THE CATWALKS OF
LONDON FASHION WEEK

THIS SS15 SAW TONI&GUY CELEBRATING
ITS TENTH ANNIVERSARY AS
OFFICIAL SPONSORS OF
LONDON FASHION WEEK.
AT BOTH LFW AND FASHION SCOUT,
THE TONI&GUY SESSION TEAM
WORKED BACKSTAGE CREATING THE HAIR
FOR OVER 35 SHOWS,
INCLUDING GILES, PPO,
JEAN-PIERRE BRAGANZA,
PAUL COSTELLOE, TATA NAKA
AND ISABEL GARCIA.

TONI&GUY™

CELEBRATING 10 YEARS AS OFFICIAL SPONSOR OF
LONDON FASHION WEEK

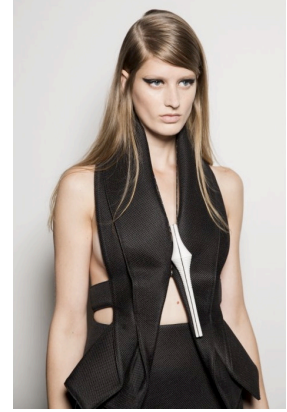


IRREGULAR PARTINGS **SULLE PASSERELLE DI GILES E JEAN PIERRE BRAGANZA**

Le righe irregolari hanno giocato un ruolo chiave sulle passerelle, in questa stagione,
dando rilievo al bello dell'inaspettato.

Per Giles è stata usata una doppia riga diagonale per creare una dimensione triangolare centrale che porta alla luce un incontro tra il grunge Vittoriano e l'ispirazione 'animalistic disco'.

Per Jean Pierre Braganza, invece, profonde righe laterali hanno permesso ad ampie frange di essere nascoste dietro le orecchie creando un elegante dettaglio visivo delle ciocche.



ADORNMENT **SULLE PASSERELLE DI PPQ E ONES TO WATCH**

Per aggiungere un tocco glamour all'essenzialità chic dei capelli lisci hanno avuto un ruolo essenziale
l'uso del colore e l'aggiunta di brillantini.

Sulle passerelle di PPQ il concetto di 'diadema modern'ò è stato realizzato con l'uso brillantini imbevuti di gel trasparente e successivamente fissati su entrambi i lati di una riga centrale netta.

Per Ones to Watch, invece, dettagli di colore bianco ghiaccio abilmente spruzzati nella parte centrale dell'acconciatura, vicino alla fronte, hanno aggiunto un contrasto alle semplici ponytails texturizzate.



VINTAGE VOGUE **SULLE PASSERELLE DI PAUL COSTELLOE E GYO YUNI KIMCHOE**

Un ritorno al passato è una chiara tendenza di questa stagione. Intrecci moderni su style vintage come l'alveare Anni 60 reso famoso dall'attrice Brigitte Bardot, modernizzato da un finish effetto spettinato, sono stati protagonisti sulla passerella di Paul Costelloe. Mentre per la vincitrice del Merit Award, Gyo Yuni Kimchoe, i visi delle modelle sono stati elegantemente incorniciati da onde ispirate al popolare look degli Anni 20 per uno stile ultra-glamour.



TONI&GUY
CELEBRATING 10 YEARS AS OFFICIAL SPONSOR OF
LONDON FASHION WEEK

SALONI TONI&GUY IN ITALIA: Milano (3), Roma, Torino (2), Bologna, Bergamo, Como, Modica, Catania, Cagliari

www.toniandguy.it

Facebook: TONI&GUY Italia

#toniandguyitaly #toniguyitalia

CONTATTI PER LA STAMPA: BAUM COMMUNICATION, Stella Bellomo, stellabellomo.baum@gmail.com, 3453349107
TONI&GUY ITALIA, Charity Cheah, charity.cheah@toniandguy.it

