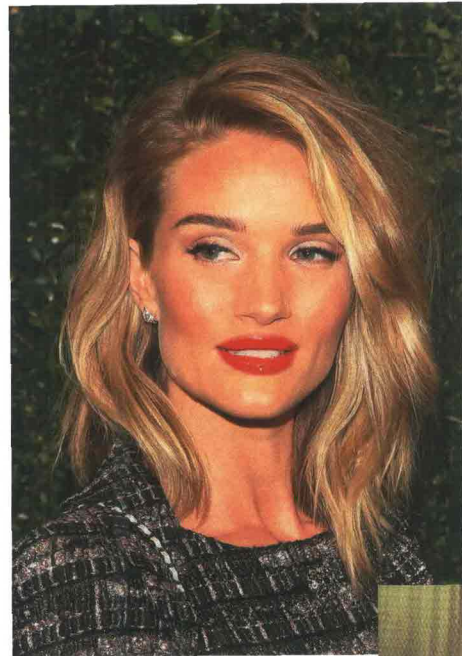


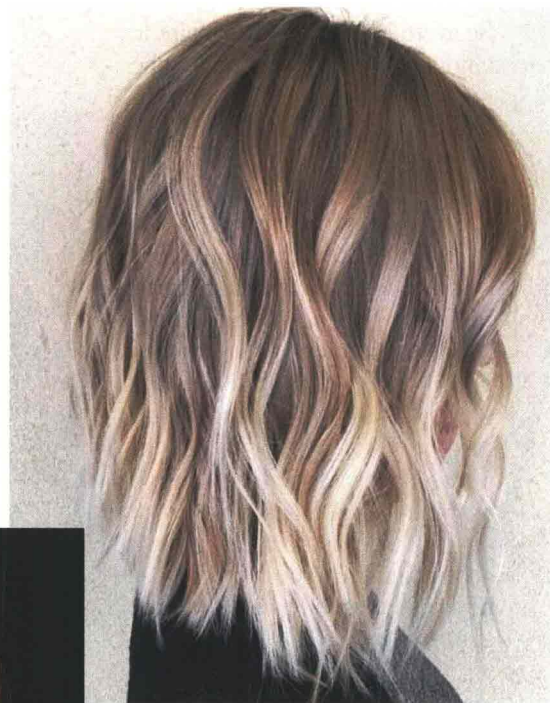
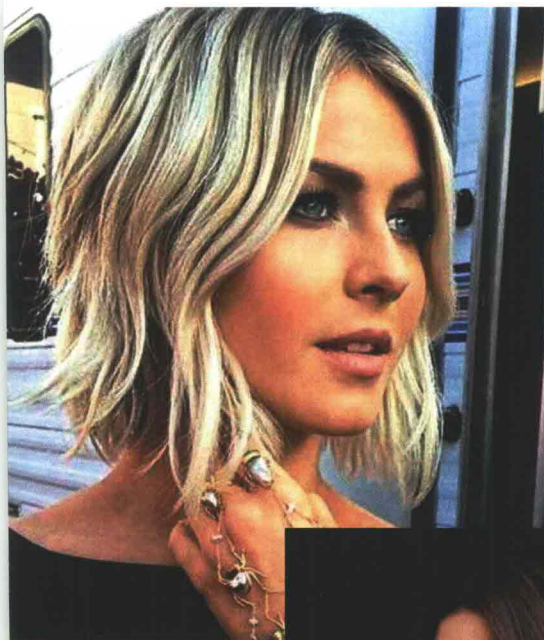
TENDENZE



the flat waves

UN VERO MUST HAVE
DELLA PRIMAVERA ESTATE.





Le flat waves sono delle onde più delicate e meno decise di quelle generalmente intese, che garantiscono un effetto ondulato naturale senza agire sul volume ma solo sulla definizione del movimento dell'hairstyle.

Il risultato è un'acconciatura chic e naturale, facile da realizzare e perfetta per ogni tipo di occasione.

Se avete i capelli lisci e amate le chiome ondulate, sappiate che questo tipo di hairstyle potrebbe essere la scelta giusta per voi: queste onde infatti, essendo poco definite, sono sconsigliate su un capello riccio o molto mosso, ma trovano invece la loro migliore valorizzazione su una tagli di capelli lisci, lunghi o medio-lunghi. Come si realizzano le flat waves? Per ottenere delle perfette onde piatte, basta utilizzare una piastra tubolare e concentrarsi sulle lunghezze, senza avvicinarsi troppo alla radice: in questo modo si otterrà una ondulatura appena accennata in grado però di garantire uno styling decisamente glam-chic.



A chi stanno bene?

Questo tipo di acconciatura risulta perfetta per chi ha capelli lisci di media lunghezza. Essendo delle onde delicate e non troppo marcate infatti, le flat waves non potranno essere realizzate con facilità su chiome ricce o molto mosse; ma anche un capello eccessivamente dritto faticherà a valorizzare al meglio questo tipo di hairstyle. L'ideale è una chioma liscia o lievemente mosso.

Per quanto riguarda il tipo di acconciatura invece, tagli lunghi o medio-lunghi sono i più indicati per delle onde piatte perfette.





Il long bob asimmetrico in particolare, risulta l'hairstyle ideale per valorizzare al meglio le flat waves, in quanto non essendo troppo lungo e pesante, può garantire una ondulatura più decisa e duratura. Per le chiome lunghe invece, le beach waves sono senza dubbio la scelta migliore.

Quale tipo di onde scegliere?

Le classiche onde tradizionalmente intese sono beach waves che oltre a creare l'effetto mosso agiscono anche sul volume della chioma. La differenza sostanziale tra le beach waves e le flat waves sta proprio nel disegno dell'onda e nello styling che conferiscono all'acconciatura: entrambe risultano piuttosto delicate e naturali, ma nel secondo caso, l'ondulatura che si crea è meno definita e più piatta.

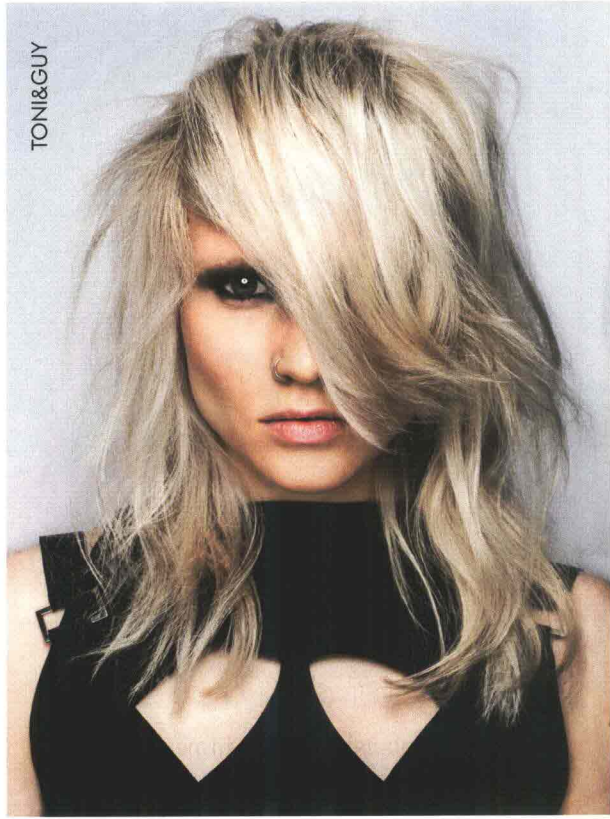




KEMON THE ITALIAN TOUCH



URBAN TRIBE



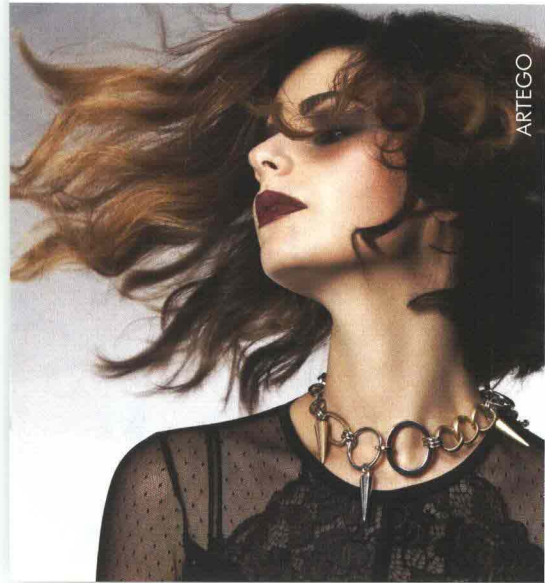
TONI&GUY



WELLA - MITÜ



SENS.US



ARTEGO



PKAI CREATIVE TEAM



ALTER EGO ITALY



COMPAGNIA DELLA BELLEZZA



COMPAGNIA DELLA BELLEZZA



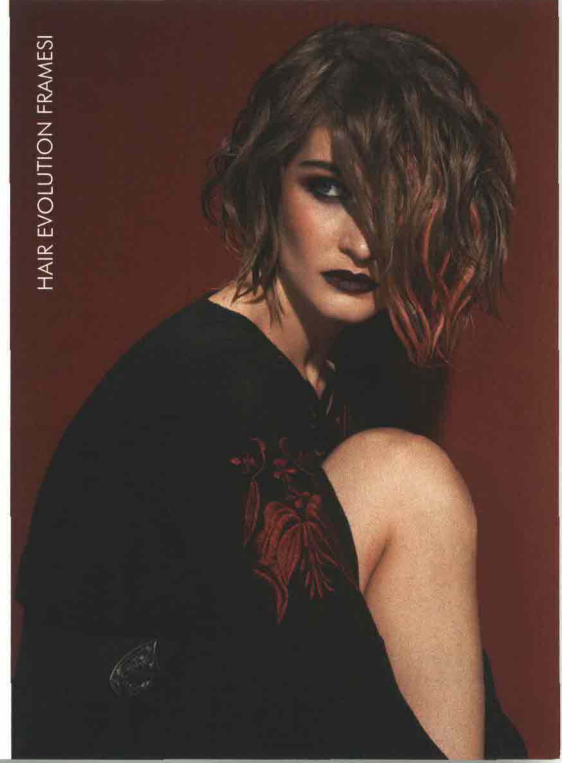
INEBRYA



GANDINI CLUB



WELLA - THE BEST CLUB



HAIR EVOLUTION FRAMESI



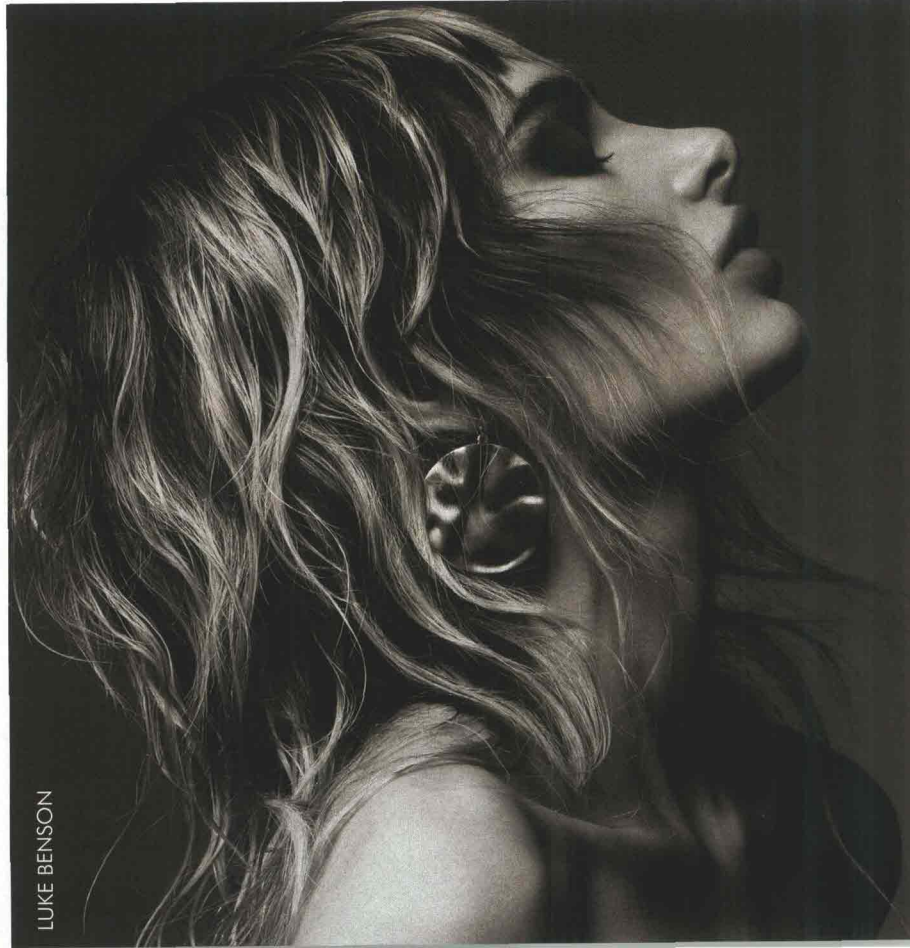
INEBRYA



WELLA - AHS



BES

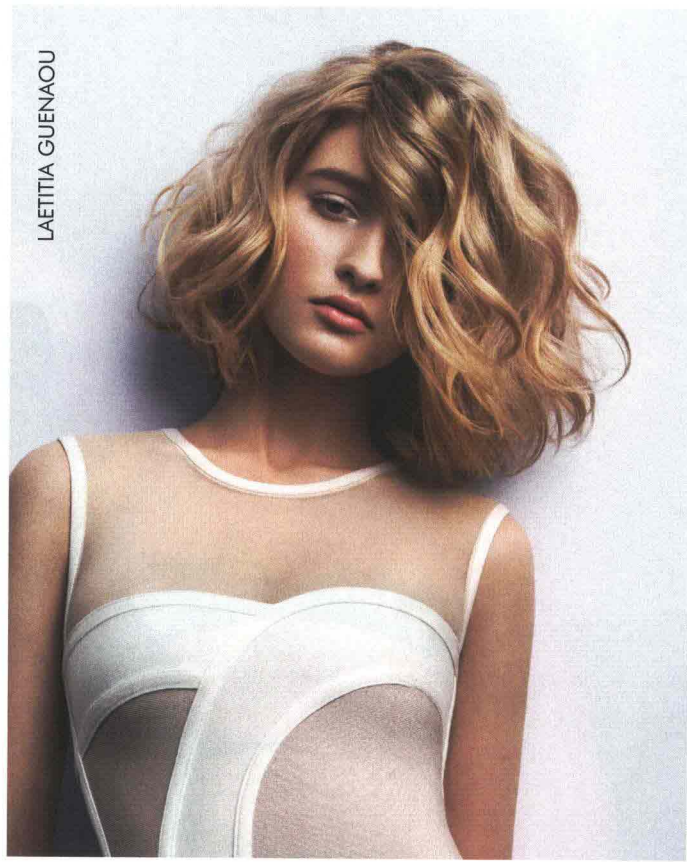


LUKE BENSON





KEMON THE ITALIAN TOUCH



LAETTITA GUENAOU



Z.ONE CONCEPT



MATRIX

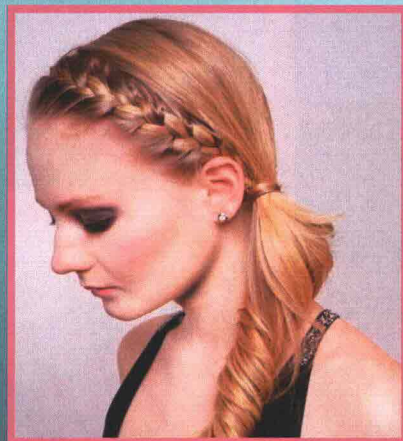
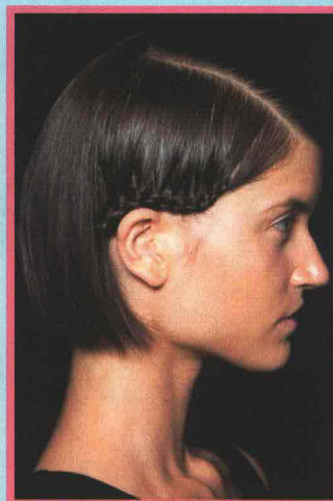
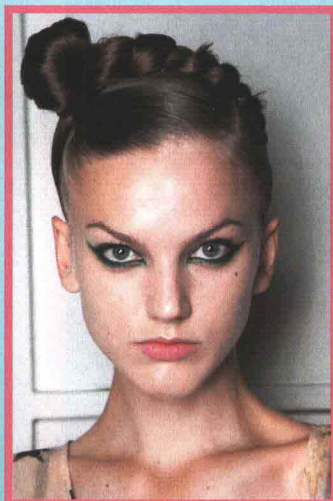
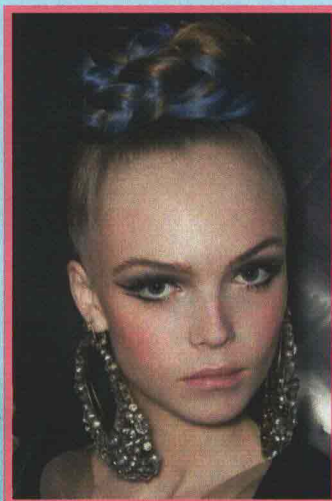


TENDENZE

Torna per i capelli tendenze estate 2017 una delle acconciature più classiche e tradizionali, ovviamente rivisitata: la treccia. In mille fogge e personalizzazioni, dal raccolto al semiraccolto, questa pettinatura romantica e bohémien riesce a dare il meglio con i capelli lunghi, ma si presta anche con i tagli medi.

MANIACS BRAID





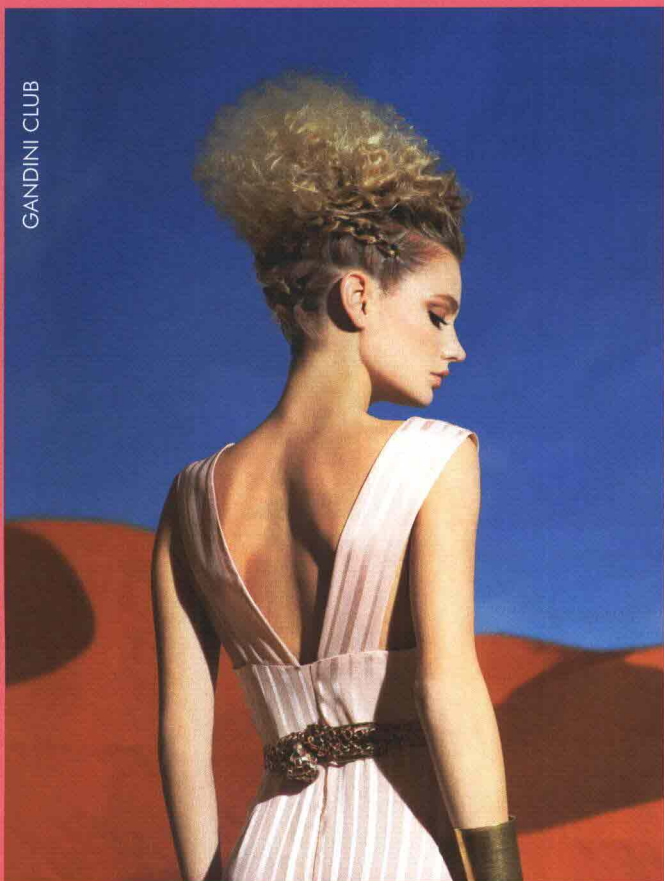
Perfette per chi ha i capelli lunghi, e per tutte coloro che vogliono dare al proprio look un tocco romantico, rock o etnico. Sulle passerelle, abbiamo visto molte acconciature con trecce, dalle più semplici alle più intricate, che uniscono stili diversi e si rivelano dei veri e propri assi nella manica per le occasioni speciali.

CHE TIPO DI TRECCIA?

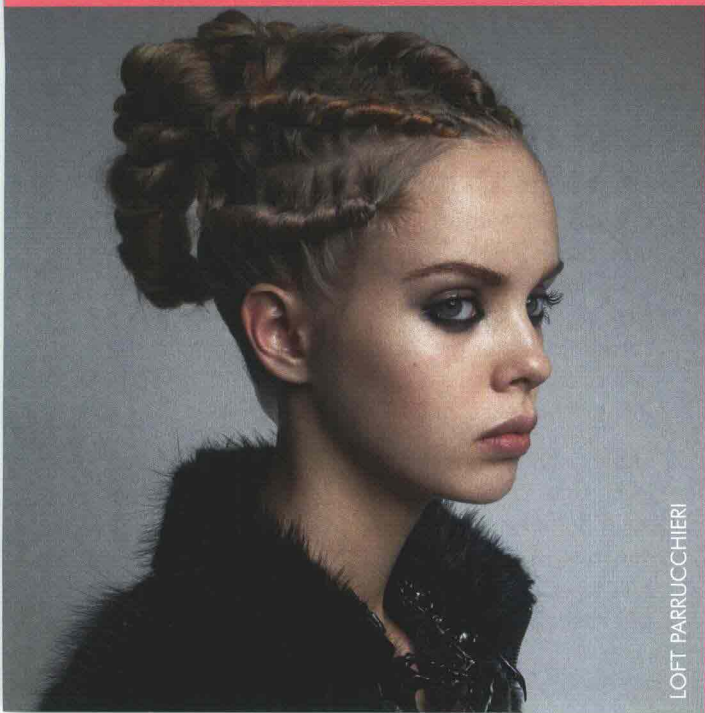
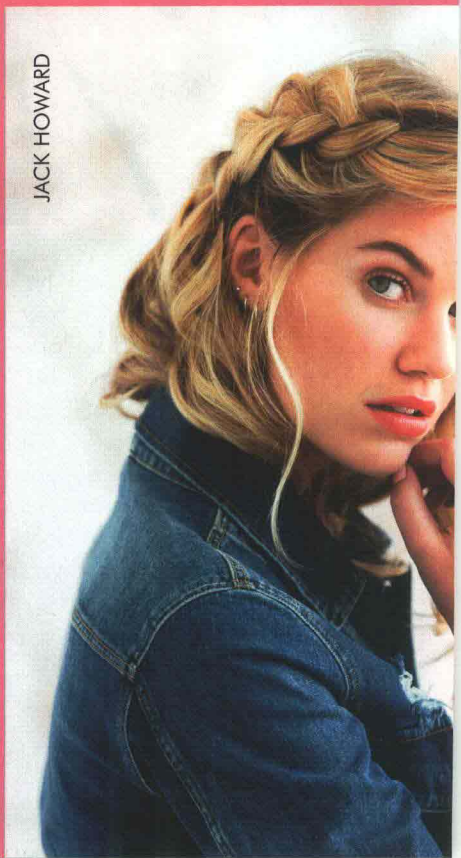
Era già stata la regina indiscussa delle passerelle estive 2016, la treccia anche quest'anno è gettonatissima: da quella etnica a quella classica a spina di pesce, dalle trecce a quella romantica e lunga, senza dimenticare che per un raccolto per le grandi occasioni si possono inserire le trecce anche nello chignon.

Dalle praticissime trecce a boxeur, ossia quelle che partono dalla fronte per scendere libere sulla schiena, ai capelli in trecce sciolte, fatte senza stringere troppo gli intrecci così da risultare quasi casuali; o ancora la treccia a lato, per raccogliere tutta la chioma o solo un ciuffo.

GANDINI CLUB



JACK HOWARD

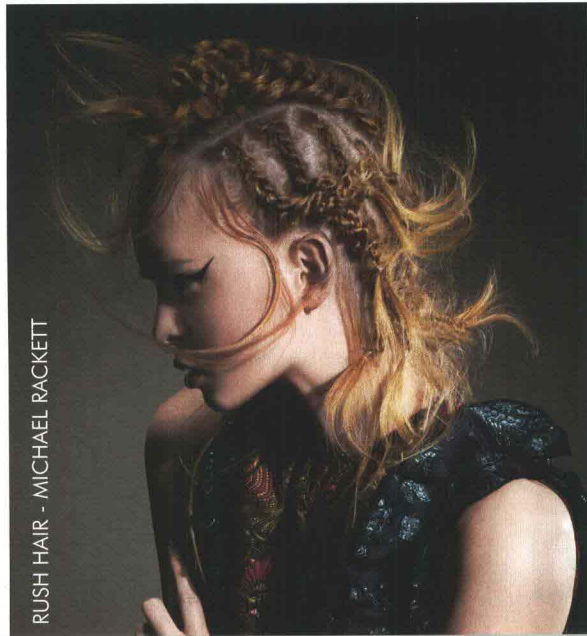


LOFT PARRUCCHIERI

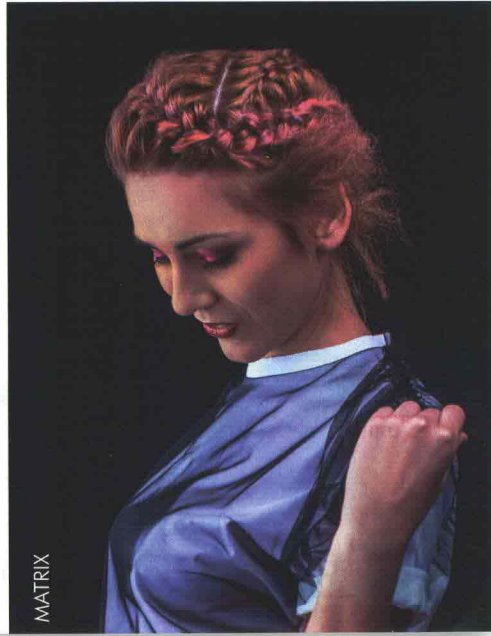
RUSH HAIR - MICHAEL RACKETT



RUSH HAIR - MICHAEL RACKETT



MATRIX



HAIR PERFORMANCE BY FRAMESI



LOFT PARRUCCHIERI



TONI&GUY

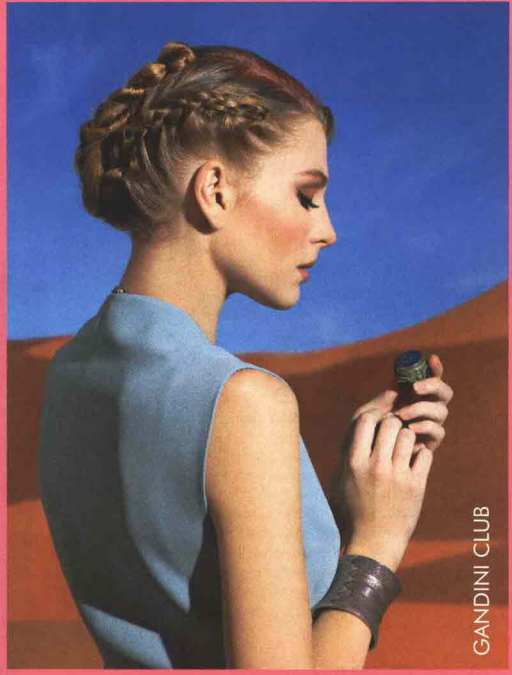


BES





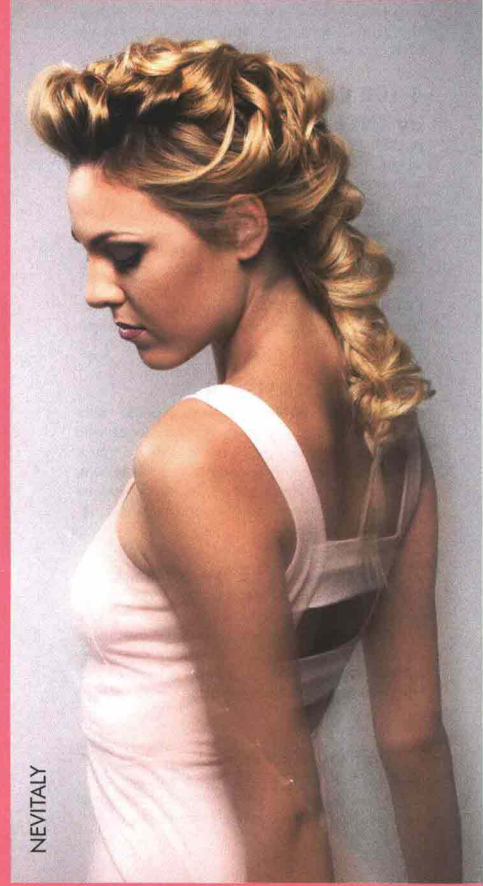
TONI&GUY



GANDINI CLUB



TONI&GUY



NEVITALY

BRAID STYLING

1 BIOBOTANIC

FLUIDO FISSATIVO: lozione fissativa delicata con olio di soia biologico eco-certificato. Si utilizza su tutti i tipi di capelli per fissare qualsiasi tipo di piega.

2 TIGI BED HEAD

TEXTURIZING SALT SPRAY: spray al sale che aggiunge definizione ai capelli. Fornisce texture e corpo, donando tenuta flessibile a lunga durata. Combatte il crespo. Vaporizzare sui capelli asciutti per un finish spettinato ma chic.

BODIFYING SPRAY: dona forma e volume ai capelli, per un'asciugatura perfetta e un look sofisticato. Forma un sottile film protettivo sulla superficie del capello, mantenendo lo stile e rendendo il capello più robusto. Vaporizzare accuratamente su i capelli umidi e asciugare con spazzola e phon.

3 BY FRAMESI

EXTREME HOLD: lacca per una tenuta extra forte, protezione dagli agenti esterni. Con cheratina idrolizzata rinforzante e idratante, lascia il capello subito asciutto e lo stelo rinforzato.

4 ICE CREAM STYLE-IN

by INEBRYA

WATER WAX: cera Vibrante Modellante. Effetto lucido. Definisce e modella senza appesantire, mantenendo a lungo l'acconciatura.

5 LISAP FASHION

XTREME CREMA MODELLANTE: ideale per modellare e creare effetti spettinati a tenuta forte. Dona corpo e texture ai capelli.

EXTREME ECO SPRAY: spray a tenuta forte. Dona volume, dimensione e texture senza appesantire il capello.

6 NOOK ARTISAN

HAIR IN THE WIND: spray insipiente, texturizzante e condizionante. Arricchito con Estratto Vegetale di Limone, Aloe Vera e Peptide Complex, ad elevata azione condizionante. Apporta texture, corposità e struttura ai capelli fini. Dona volume alle radici e movimento all'acconciatura, sia naturale che raccolta.

7 TAB>U STYLE by SENS.ÙS

EXPLOSION EXTRA HOLD GEL: gel strong, flessibile e fibroso. Conferisce una tenuta decisa e durevole ed estrema brillantezza. Non contiene alcool.

HARD LOCK SPRAY: hairspray a tenuta forte. Fissa e controlla l'acconciatura con effetto satinato e definitivo dello style creato.

8 ART by REVIVRE

MÔDELING POMADE: grazie all'innovativa formulazione a tenuta media, non appesantisce lo stelo e consente di modellare l'acconciatura.

