

IL SALONE

LUNARDON PARRUCCHIERI - MAROSTICA, VICENZA

IL PRODOTTO

INEBRYA ICE CREAM STYLE-IN

IL GIUDIZIO DI GIOVANNI LUNARDON - INEBRYA INTERNATIONAL AMBASSADOR, TITOLARE DEL SALONE



Hair stylist: Giovanni Lunardon
Inebrya Ambassador
Photo: Alberto Buzzanca
Make-up: Francesca Sattin

Chi è Giovanni Lunardon

Giovanni ha quasi trent'anni di esperienza nel mondo dell'haicare. Dal 1988 in poi ha frequentato le più prestigiose accademie europee. Da molti anni fa parte del Team Artistico di Inebrya: nel 2014 è diventato ambasciatore tecnico e stilistico del brand. "Condividere la mia esperienza con acconciatori di tutto il mondo è diventata per me una vera e propria missione, oltre che una grande passione"... questa la sua filosofia di vita.

ICE CREAM STYLE-IN, FUNZIONALITÀ E QUALITÀ MADE IN ITALY

Giovanni, il servizio piega in salone è molto cambiato negli ultimi anni. Tu cosa utilizzi?

Le frequenze in salone per effettuare il servizio piega settimanale sono diminuite negli ultimi anni. Ecco perché il nostro primario obiettivo è consigliare alle clienti i giusti prodotti di finishing per facilitare e mantenere la forma dei propri capelli con lo stile desiderato. Potremmo dire che oggi le pieghe sono meno rigide: le clienti chiedono più naturalezza. Servono prodotti che diano morbidezza e lucentezza. La mia ricerca cade su styling che facilitano la lavorazione dei capelli e ne esaltano le forme, aiutandomi nel creare sempre qualcosa di nuovo. Faccio uso di tutta la linea Ice Cream Style-in di Inebrya e scelgo il prodotto in base a quello che desidero ottenere basandomi sulla tipologia del capello.

Cosa vogliono oggi i tuoi clienti da un prodotto di styling?

Innanzitutto un prodotto di styling deve creare una sinergia tra acconciatore e cliente. Quest'ultimo deve essere facilitato nel mantenimento del proprio stile a casa. I clienti cercano prodotti facili da usare, ma che allo stesso tempo diano lucentezza e texture ai capelli.

La linea Ice Cream Style-in ha tantissimi prodotti: è facile orientarsi nella scelta di quello adeguato per ogni esigenza?

Ice Cream Style-in è una linea completa di styling & finishing, lo strumento di lavoro alleato del parrucchiere. Grazie a una conoscenza approfondita di tutta la gamma, posso scegliere il prodotto più idoneo nel creare look alternativi, esaltando i dettagli di ogni mia nuova creazione.

La linea si divide in tre macro-famiglie, ognuna delle quali corrisponde alle principali esigenze di styling del Professionista:

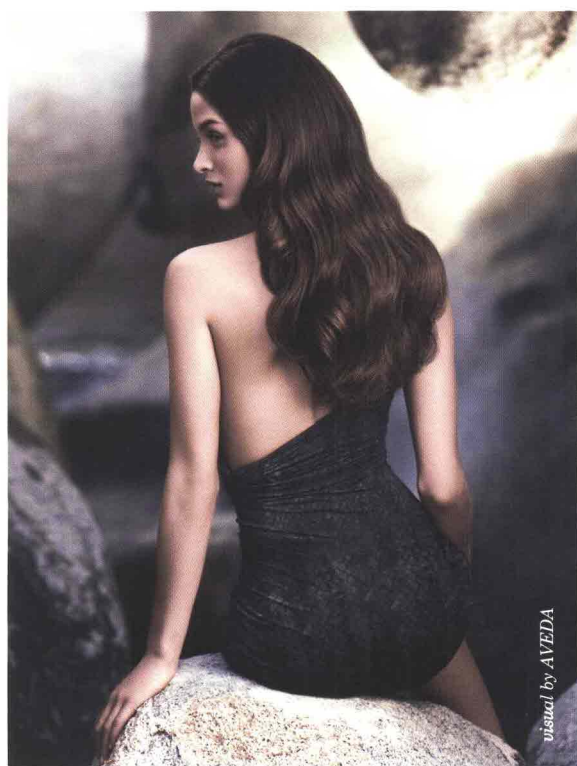
- Fissaggio per tenuta e definizione
- Forma per liscio, riccio e volume
- Finishing per lucentezza, idratazione e protezione.

Con Ice Cream Style-in, come acconciatore, mi sento supportato e pronto ogni giorno ad accogliere nuovi stimoli perché posso contare su prodotti funzionali con formulazioni all'avanguardia e la certezza del 'made in Italy'.



hair box

a cura della redazione



CREATTIVA PROFESSIONAL, Gift Box Oro del Deserto

Cosa contiene: Arganbain, shampoo ad azione nutriente, ristrutturante ed emolliente; Arganmask, crema semi-fluida idratante ad azione nutriente. **Un prodotto a scelta tra:** Arganoil, olio condizionante ad azione ristrutturante e protettiva; Adorable BB Cream, maschera intensiva spray senza risciacquo. **In più:** All'interno del Gift Box è presente una Golden Card Creattiva, che dà diritto a 10€ di sconto su almeno due servizi nei saloni Evos Parrucchieri e nei migliori saloni che utilizzano prodotti Creattiva Professional.

-417 Miracle Wrinkle Filler

Cosa fa: ripara i segni del tempo, effetto lifting.

Cosa contiene: concentrazione di complessi e principi attivi naturali dei preziosi minerali del Mar Morto: collagene; vitamina A, B, E, F; argilla bianca e rossa, lenitiva.

Cosa non contiene: parabeni e derivati del petrolio.

Utilizzo: su rughe e zone localizzate.

AVEDA, Damage Remedy Split End Repair

Cosa fa: ristruttura le punte, mantenendo l'aspetto liscio e sigillando le fibre dei capelli. Applicazione: localizzata sulle doppie punte per garantire la morbidezza del capello per facilitare lo styling.

Cosa contiene: olio di Nangai, ricavato dalle noci degli alberi tipici dell'isola di Malekula nel Pacifico meridionale; ricopre la superficie di ogni punta e aiuta a ricostituire la fibra capillare.

JEAN LOUIS DAVID, Density Therapy Urban Care - Trattamento in salone in 3 fasi

Fase 1 - Shampoo Forza e Vitalità: prima detersione per togliere le impurità dalla superficie dei capelli; poi una seconda, eseguita con un massaggio rivitalizzante e rilassante allo scopo di far penetrare a fondo i principi attivi contenuti nella formula.

Fase 2 - Maschera Riparazione e Densità: si applica su lunghezze e punte sui capelli ben risciacquati e tamponati; si lascia in posa per circa tre minuti prima di risciacquare (il tempo di posa aumenta in base allo spessore dei capelli).

Fase 3 - Ciment Senza Risciacquo: trattamento texturizzante; grazie a alla sua tecnologia 3D, la stessa che si utilizza per formulare il mascara ad azione volumizzante delle ciglia, questo prodotto innovativo sigilla le cuticole permettendo ai nutrienti del Strong Density Complex di rimanere più a lungo nella fibra capillare. Risultato: i capelli sono subito più spessi e morbidi.

BALMAIN PARIS HAIR COUTURE, Hair Perfume

Cosa è: profumo per capelli delicato che amplifica i sensi emanando una fragranza fresca e armoniosa che dura nel tempo. **Cosa contiene:** arricchito con le proteine della seta e l'elisir di argan per idratare, riparare, proteggere e prendersi cura dei capelli. L'elegante vaporizzatore abbinato crea un velo leggero e invisibile per una copertura perfetta dopo ogni utilizzo. **Come si utilizza:** si spruzza su una spazzola o direttamente sulla chioma per avere capelli idratati e dal profumo delicato.

SCHWARZKOPF PROFESSIONAL, Fibreplex

Cosa è: sistema fortificante che protegge i capelli dai danni provocati dai processi di colorazione, schiaritura e decolorazione, creando nuovi legami strutturali; offre una protezione del colore duratura.

Cosa fa: minimizza i danni derivanti da processi chimici e riduce la rottura dei capelli fino al 94%. **Cosa contiene:** tecnologia brevettata Bonding che permette di riparare dall'interno la struttura del capello ricostruendone i legami danneggiati dalle colorazioni o trattamenti chimici, dando coesione e forza alla fibra capillare.

4 step in salone: Fibreplex N°1 Bond Booster, Fibreplex N°2 Bond Sealer, Fibreplex Shampoo, Fibreplex N°3 Bond Maintainer.

TONI&GUY, Urban Hair Spa

Cosa è: area all'interno dei saloni Toni&Guy che offre trattamenti esclusivi, efficaci e veloci per venire incontro alle necessità di tutti. I nuovi servizi sono creati in collaborazione con label.m, Kérastase e L'Oréal Professionnel. **Quanto durano i trattamenti:** 15 o 30 minuti.

